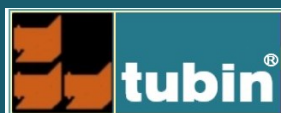




# FTINGURI FABRICATE DIN TEAVA PVC-U KG PENTRU RETELE DE CANALIZARE INGROPATE



[www.tubin.ro](http://www.tubin.ro)

STEFANESTI (ARGES), PCT DE LUCRU BASCOV (PITESTI), STR SERELOR 47A  
+40723657788. [contact@tubin.ro](mailto:contact@tubin.ro), [timatek.ind@gmail.com](mailto:timatek.ind@gmail.com)





## PROGRAM DE PRODUCTIE

Proiectul TUBIN a luat fiinta in anul 2023, prin preluarea de echipamente specifice unei linii de productie tevi de PVC pentru canalizare ingropata, pe care, impreuna cu ingineri tehnologi cheie, specialisti in tehnologia de fabricatie a tevilor din PVC, le-a adaptat mecatronic si software agrenandu-le intr-o linie de productie fittinguri de PVC, pentru canalizare ingropata. Aceasta prezinta elemente unice din punct de vedere al proiectarii si automatizarii, reprezentand un adevarat "state of the art" pentru programul de productie respectiv. In acest fel, s-a reusit diminuarea cheltuielilor de productie prin economia de energie electrica si reducerea cheltuielilor cu manopera, astfel, produsele obtinute putand fi comercializate la un pret avantajos, pastrand valorile impuse ale rezistentei inelare, rezistenta la soc si la eforturi diverse, precum si asigurarea unei etanseitati hidraulice la un nivel excelent. Nu in ultimul rand, conceptia tehnologica noua permite realizarea produselor la dimensiuni si forme specifice nevoilor speciale ale clientilor.

Misiunea TUBIN este de a realiza o colaborare foarte stransa cu clientii produselor noastre, in gasirea celor mai bune solutii pentru reusita punerii in opera a proiectelor acestora, in conditiile tehnice, de timp si de calitate dorite, precum si in bugetele estimate de acestia.

Desi timpul operational al programului de productie nu este foarte lung, s-a reusit productia si livrarea unui numar foarte mare de semifabricate pentru majoritatea producatorilor de prefabricate din beton din tara, precum si catre depozite si constructori de renume din domeniul instalatiilor. La produsele livrate nu au fost identificate neconformitati, ceea ce ne face increzatori in viitorul proiectului TUBIN.

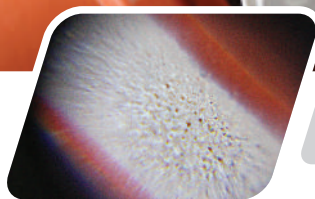


## CALITATE CERCETARE & DEZVOLTARE



Nr. acreditat: 1137  
ISO 9001:2008

Preocuparea managementului este îmbunătățirea continuă a calității produselor prin implementarea de proceduri standardizate si de manuale ale calității, prin implementarea sistemului de management al calității certificat conform standardului ISO 9001:2008, precum si a Standardului de firma 01/15.12.2023. Tot pentru satisfacerea cerintelor clientilor nostri, compania colaborează pentru testarea produselor cu institute si laboratoare cum ar fi Institutul de Cercetare-Dezvoltare pentru Chimie si Petrochimie ICECHIM – Bucuresti, Institutul de Cercetări pentru Echipamente si Tehnologii în Constructii – ICECON Bucuresti si Centrului regional de cercetare-dezvoltare pentru materiale, procese si produse inovative din cadrul Universitatii din Pitești.



*La baza automatizarii productiei si interconectarii proceselor acesteia exista un sistem integrat de echipamente, masini, dispozitive mobile si sisteme IT, toate acestea comunica intre ele atat in interiorul, cat si in exteriorul liniei de productie. Utilizarea de capacitati avansate de fabricatie si mijloace IT pe tot parcursul procesului de productie, aduce 4 avantaje majore: TIMP, COST, FLEXIBILITATE, INTEGRARE, avantaje care garanteaza produse de calitate la un pret redus.*



STEFANESTI (ARGES), PCT DE LUCRU BASCOV (PITESTI),  
STR SERELOR 47A, +40723657788.  
contact@tubin.ro, timatek.ind@gmail.com



## DOTARE TEHNICA



Fitingurile TUBIN sunt realizate pe linii de fabricatie automatizate compuse din următoarele echipamente:

- alimentatoare automate;
- masină automata de evazat integrate in linia de productie, dotata cu matrite pentru 6 diametre (110mm,125mm,160mm, 200mm, 250mm, 315mm);
- tăietor radial cu turela, automat, prevazut cu reglare CNC a lungimii de taiere si dispozitiv de frezare sanfren la 15° concomitent cu taierea, integrat in linia de productie;
- sistem benzi transportoare integrate in linia de productie;
- unitate de stivuire produse finite;
- robot incalzire semifabricate;
- robot sudura cu electrod PVC;
- unitate automata pentru aplicarea nisipului cuartos;
- dispozitive de taiere, gaurire, sanfrenare, indoire a semifabricatelor;
- unitate CNC pentru frezarea suprafetelor speciale;
- exhaustoare cu unitate centralizata de stocare a rumegusului.



## FITINGURI SI ADAPTOARE PVC



### DOMENIILE DE UTILIZARE

Fitingurile PVC-U pot fi utilizate la realizarea instalatiilor exterioare de canalizare a apelor uzate menajere sau industriale, apelor conventional curate, pentru canalizarea meteorica, drenajul si colectarea apelor de infiltratie.

### PRINCIPALELE CARACTERISTICI ALE PRODUSELOR TUBIN

Rezistenta mecanica si stabilitate – datorita tehnologiei de fabricatie si a sistemelor complet automatizate fittingurile din PVC realizate in programul TUBIN au rezistenta mecanica buna, în conformitate cu standardul SR EN 1401; produsele nu necesita protectie împotriva coroziunii

Rezistenta la agenti chimici – fittingurile TUBIN prezinta o buna rezistenta chimica la majoritatea solutiilor apoase.

Protectia împotriva zgomotului – produsele nu fac obiectul unor cerinte speciale la zgomot. ani fara masuri speciale de întretinere.

### PROPRIETATIILE MATERIALULUI

Caracteristici	Standardul de încercări	Prevederi din standard	Rezultate obținute
Contractia longitudinală la cald (în etuvă)	SR EN ISO 2505	T=+150°C, t=60min, R≤5%, aspect nemodificat	R <sub>t</sub> =3.1% corespunde
Rezistența la șoc	SR EN ISO 744	TIR≤10%	TIR=0% corespunde
Etanșeitatea asamblării	SR EN ISO 1277	Apa: P=5kPa; t=15 min Aer: P=30kPa; t=15 min	fără scăpări de fluid de încercare corespunde
Rigidității inelare	SR EN ISO 9969	min. 4 kN/m <sup>2</sup>	5.9 kN/m <sup>2</sup>

Securitate la incendiu – produsele nu fac obiectul unor cerinte speciale la foc. Clasa de reactie la foc este C.

Durabilitatea si întretinerea – Solutiile adoptate la realizarea fittingurile din PVC realizate in programul TUBIN, calitatea materiilor prime, precum si tehnologiile utilizate, autocontroalele în mod regulat, permit realizarea unor produse cu o durabilitate ridicata de 50 de ani fara masuri speciale de întretinere.

*Etansare si flexibilitatea inelului elastomeric- adaptoarele si fittingurile TUBIN sunt realizate la un joc dimensional raportat la diametrul tevii, foarte mic, pentru a asigura un suport al tevii pe corpul fittingului si nu pe acela al inelului elastomeric, care ar putea duce la scurgeri hidraulice prin deformarea acestuia, datorita greutatii tevii, mai ales in cazul tevelor cu diametre si greutati mari. Garniturile montate pe adaptoarele si fittingurile TUBIN sunt realizate exclusiv din EPDM, asigurand astfel, ansamblului fitting-teava sau adaptor-teava, flexibilitatea, durabilitatea, stabilitatea si rezistenta chimica necesara.*



# ADAPTOR PVC PENTRU CAMINE DIN BETON



## APLICATII

Fitinguri pentru tevi de canalizare ingropata (KG) din PVC-U



## MATERIAL

PVC-U, Ca/Zn-stabilizat



## STANDARD

EN 1401-1 Application UD



## REZISTENTA INELARA

SN4/SDR41 sau SN8/SDR81



**DIAMETRE**-DN/OD 160mm, 200mm, 250mm, 315mm, 400mm, 500mm



## CULOARE

Orange-Ocru RAL8023



## SISTEM DE ETANSARE

Garnitura inelara cauciuc EPDM



## TIP DE IMPACHETARE

Palet

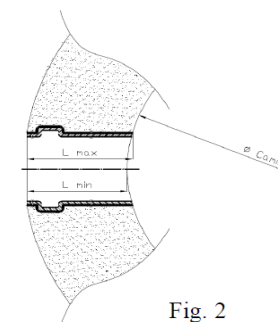


Fig. 2

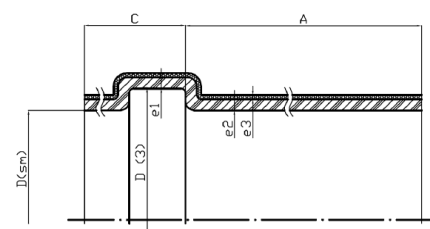


Fig. 1

Diametrul nominal	Diametru camin beton	Lungime max adaptor	Lungime min adaptor
110	800	70	-
125		70	-
160		70	-
200	1000	115	95
250		115	95
315	1500	130	100
400		130	100
500		140	115
	etc		

## Standarde de referinta:

- SR EN 13476-1 SR
- EN 13476-2
- SR EN 1401-1
- Standard de firma 01/15.12.2019
- Declaratie de conformitate

## Ambalare:

Paletizat pe cadre de lemn, legate cu banda PP/PET

## Transport:

Se manipulează și transportă cu grijă fixate corespunzător, ferite de lovituri și zgârieturi, nu se permite depozitarea peste adaptoare a altor materiale.

## Caracteristici :

- Rigiditate inelara, kN/m<sup>2</sup> : minim 4
- Rezistenta la presiune: > 1 bar presiune a
- Rezistă la vid: > 600 mm coloana de mercur
- Joc constructiv între el și teava:
  - <0.5mm pentru diametre mai mici de 200mm
  - 1mm pentru diametre mai mari de 250mm



Adaptorul pvc pentru camine din beton este o piesa de legatura între tevile din PVC-U multistrat sau compacte, colectoare stradale sau de la utilizatori și canalele de racord, camine din beton, cu mufa și garnitura elastomerică, având suprafața interioară netedă și cea exterioară acoperită cu un strat de silicat cuarțos care să permită adezivului să lipească adaptorul de betonul caminului.

Adaptoarele produse în cadrul programului TUBIN sunt:

-Adaptoare din PVC pentru camine din beton tip standarde se pot folosi, atât după carotarea peretelui caminului, cât și direct în matrită, fără scurgeri de material

- Adaptoare din PVC pentru camine din beton tip înguste se pot folosi ca o variantă mai economică la montajul cu adeziv, după carotarea peretelui din beton al caminului.
- Adaptoare din PVC pentru camine din beton tip custom- Adaptoarele se pot produce la lungimile speciale solicitate de client, pentru pereți de camin mai groși, până la 150mm
- Adaptoare din PVC pentru camine din beton tip radial-la partea corespunzătoare suprafeței interioare a caminului poate prezenta o decupare radială pe secțiune, raza fiind de 800mm, 1000mm, sau 1500mm, după caz.



# MUFA PVC SIMPLA CU O GARNITURA

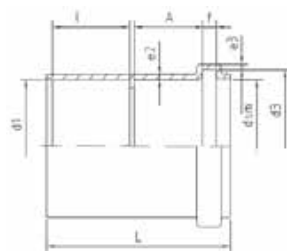
Mufa PVC simplă cu garnitură EPDM reprezintă un compromis optim între cost și funcționalitate, fiind ideală pentru proiecte în care se dorește o piesă de trecere simplă, fiabilă și ușor de montat

## ECONOMICA, FIABILA, VERSATILA

- \* soluție economică față de piesele de trecere speciale cu flanșe sau manșoane etanșe;
- \* etanșare sigură datorită garniturii EPDM; montaj rapid, direct în cofraj înainte de turnarea betonului;
- \* protejează conducta de contactul direct cu betonul;
- \* permite mici deplasări sau dilatări ale conductei; rezistență bună la umiditate, agenți chimici și variații de temperatură.

### KGTIMXXECX Mufa PVC simpla

D	L	Buc/pal
160	130	210
200	160	161
250	230	88



Mufa PVC simpla poate fi executata in mai multe intervale de lungime, astfel:

- \*Ingusta-cu lungimea între 70-80mm
- \*Standard- cu lungimea între 90-120mm
- \*\*Lata-cu lungimea între 120-190mm
- \*\*Extralata-cu lungimea între 200-240mm

\*Numai pentru diametre mai mari de 200mm

\*\*Cu excepția DN 315mm

#### APLICATII

Fitinguri pentru tevi de canalizare ingropata (KG) din PVC-U

#### MATERIAL

PVC-U, Ca/Zn-stabilizat

#### STANDARD

EN 1401-1 Application UD

#### REZISTENTA INELARA

SN4/SDR41 sau SN8/SDR81

#### DIAMETRE

DN/OD 110mm, 125mm, 160mm, 200mm, 250mm, 315mm

#### CULOARE

Orange-Ocru RAL8023

#### SISTEM DE ETANSARE

Garnitura inelara cauciuc EPDM

#### TIP DE IMPACHETARE

Palet



Mufa PVC simplă cu garnitură de cauciuc EPDM realizată în programul de producție TUBIN este o piesă destinată trecerilor conductelor prin elemente din beton (fundății, pereți, plăci), oferind o soluție economică și eficientă care asigură totodată etanșare la apă și infiltrații.

Piesa este realizată din PVC rigid, având o geometrie cilindrică simplă, cu suprafețe netede la exterior pentru o bună integrare în beton. La interior, mufa este prevăzută cu o singură garnitură EPDM, care permite introducerea conductei și asigură etanșarea fără utilizarea adezivilor sau a sudurii.



STEFANESTI (ARGES), PCT DE LUCRU BASCOV (PITESTI),

STR SERELOR 47A, +40723657788.

contact@tubin.ro, timatek.ind@gmail.com

# PIESA PVC DE TRECERE PRIN PERETI DE BETON

Piesa de trecere prin perete de beton din PVC realizata prin programul TUBIN se foloseste în realizarea instalațiilor sanitare, de canalizare sau de ventilație în construcții civile și industriale. Aceasta este fabricată pentru a asigura o rezistență ridicată la umiditate, coroziune și substanțe chimice. Piesa permite trecerea conductelor prin pereți sau planșee din beton fără a afecta structura acestora. Produsul TUBIN contribuie la realizarea unei etanșări eficiente, prevenind infiltrațiile de apă sau pierderile de material, având o durată de exploatare de 50 ani și nu necesită întreținere specială. Este disponibilă în mai multe dimensiuni, fiind compatibilă cu diferite tipuri de țevi.

Piesa protejează conducta de contactul direct cu betonul, reducând riscul de fisurare sau deteriorare în timp.

Utilizarea sa asigură un aspect ordonat și profesional al lucrărilor de construcții. În plus, produsul respectă cerințele actuale de siguranță și calitate din domeniul instalațiilor.

Piesa de trecere prin perete de beton din PVC produsă în programul TUBIN este acoperită cu nisip cuarțos cu o granulație de 1.8-2mm, asigură:

1. Creșterea aderenței la beton – Granulația nisipului este suficient de fină ca adezivul să fixeze nisipul pe suprafața netedă a piesei din PVC, dar suficient de mare să permită betonului să adere mult mai bine la piesă.
2. Evitarea formării golurilor între piesa din PVC și beton, eliminând riscul de infiltrații de apă.
3. Fixare stabilă în masa betonului, reducând riscul de deplasare sau rotație în timp.
4. Îmbunătățirea etanșeității zonei de trecere a conductei prin perete sau planșeu.
5. Reducerea riscului de fisurare a betonului în zona de contact cu piesa din PVC.
6. Creșterea durabilității îmbinării dintre piesa de trecere și structura de beton.
7. Creșterii rezistenței mecanice a zonei de traversare, mai ales în cazul vibrațiilor sau dilatărilor conductelor. În concluzie, acoperirea cu nisip cuarțos executată prin tehnologia TUBIN este eficientă și garantează o legătură sigură, etanșă și durabilă între piesa din PVC și beton, respectând cerințele moderne din construcții și instalații.



## APLICATII

Fitinguri pentru tevi de canalizare îngropate (KG) din PVC-U



## MATERIAL

PVC-U, Ca/Zn-stabilizat



## STANDARD

EN 1401-1 Application UD



## REZISTENTA INELARA

SN4/SDR41 sau SN8/SDR81



## DIAMETRE-DN/OD 160mm,

200mm, 250mm, 315mm, 400mm, 500mm



## CULOARE

Orange-Ocru RAL8023



## SISTEM DE ETANSARE

Garnitura inelara cauciuc EPDM



## TIP DE IMPACHETARE

Palet

## KGTIMXXXPT PIESA TRECERE PVC

DN	L
110	240
125	240
160	240
200	240
250	240
315	240
400	240
500	240



# MUFA PVC CANALIZARE EXT, CU GARNITURI

## DURABILITATE, FIABILITATE, VERSATILITATE

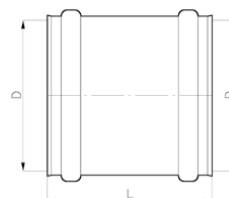
“ ... Mufa de reparație din PVC este un tip de fitting din PVC care permite reparația sau înlocuirea unei secțiuni defecte sau deteriorate a unei țevi de PVC.; ... ”

--Normativul privind proiectarea, execuția și exploatarea sistemelor de alimentare cu apă și canalizare a localităților

- Testate la 1 bar și o depresiune de 600 mm coloana de mercur.
- Creează condiții optime de curgere.
- Asigura o fixare solidă și durabilă.

### KGTIMXXXMR Mufa reparație

D	L	Buc/pal
160	130	210
200	160	161
250	230	88



#### APLICATII

Fitinguri pentru țevi de canalizare îngropată (KG) din PVC-U



#### MATERIAL

PVC-U, Ca/Zn-stabilizat



#### STANDARD

EN 1401-1 Application UD



#### REZISTENTA INELARA

SN4/SDR41 sau SN8/SDR81



#### DIAMETRE

DN/OD 160mm, 200mm, 250mm



#### CULOARE

Orange-Ocru RAL8023



#### SISTEM DE ETANSARE

Garnitura inelara cauciuc EPDM



#### TIP DE IMPACHETARE

Palet



Etansare și flexibilitatea inelului elastomeric- adaptoarele și fittingurile TUBIN sunt realizate la un joc dimensional raportat la diametrul țevii, foarte mic, pentru a asigura un suport al țevii pe corpul fittingului și nu pe acela al inelului elastomeric, care ar putea duce la scurgeri hidraulice prin deformarea acestuia, datorită greutății țevii, mai ales în cazul țevelor cu diametre și greutăți mari. Garniturile montate pe adaptoarele și fittingurile TUBIN sunt realizate exclusiv din EPDM, asigurând astfel, ansamblului fitting-teava sau adaptor-teava, flexibilitatea, durabilitatea, stabilitatea și rezistența chimică necesară.



# SA PVC BRANSAMENT PENTRU CANALIZARE



## APLICATII

Fitinguri pentru tevi de canalizare ingropata (KG) din PVC-U



## MATERIAL

PVC-U, Ca/Zn-stabilizat



## STANDARD

EN 1401-1 Application UD



## REZISTENTA INELARA

SN4/SDR41



## DIAMETRE TEAVA MAGISTRALA

DN/OD 200, 250, 315, 400



## CULOARE

Orange-Ocru RAL8023



## SISTEM DE ETANSARE

Garnitura inelara cauciuc EPDM



## TIP DE IMPACHETARE

Palet



## Procesul de sudare la cald a fittingurilor din teava de PVC (poli-clorură de vinil) implică următorii pași principali:

**Pregătirea semifabricatelor:** Semifabricatele din PVC care urmează să fie sudate la cald se curata de eventualele impuri- tăți, cum ar fi praful, grosimea sau resturi de material, de pe suprafața semifabricatelor, folosind solvenți speciali.

**Încălzirea semifabricatelor:** semifabricatele din tevi de PVC sunt încălzite la temperaturi specifice folosind un echipament de încălzire special complet automatizat

**Asamblarea semifabricatelor:** semifabricatele din tevi de PVC încălzite sunt asamblate imediat după încălzire. Ele sunt introduse rapid unul în celălalt, în timp ce materialul PVC este încă moale și maleabil, formând o îmbinare solidă între ele. În prealabil, suprafețele aflate în contact au fost acoperite cu un strat consistent de adeziv.

**Răcirea și întărirea îmbinării:** După asamblare, îmbinarea dintre semifabricatele formate din teava PVC se răcește și se întărește, formând o legătură puternică și durabilă. Timpul de răcire și întărire variază în funcție de dimensiunea și grosimea fittingurilor și a tevilor, precum și de condițiile de mediu. **Sudarea îmbinării:** Pentru îmbunătățirea rezistenței, ansamblul mufa-semiteava se sudează cu un cordon de sudură prin electrofuziune a unor electrozi speciali din PVC cu secțiune rotundă sau triunghiulară, cu ajutorul unor dispozitive de sudat cu aer cald.

**Controlul calității:** După răcirea completă, fittingurile sudate sunt supuse unor teste și verificări pentru a asigura că îmbinarea este solidă și corespunde standardelor de calitate și specificațiilor tehnice cerute. Aceste teste pot include verificarea etanșeității, măsurarea dimensiunilor și inspecția vizuală a îmbinării.

**Finalizarea și instalarea:** După ce fittingurile PVC sudate au trecut cu succes de controlul calității, acestea sunt pregătite pentru a fi instalate în sistemul de țevi PVC.

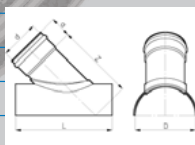
## KGSA Sa PVC bransare lipire 45°

L	D	A	d	Z
200	110	318	70	255
200	125	340	75	260
200	160	390	85	285
250	110	275	70	290
250	125	300	75	300
250	160	400	85	320
250	200	450	100	340
315	110	275	70	340
315	125	300	75	355
315	160	432	85	375
315	200	450	100	400
315	250	550	120	425
400	110	300	70	410
400	125	325	75	420
400	160	370	85	465
400	200	450	100	475
400	250	550	120	505



## KGSA Sa PVC bransare lipire 90°

L	D	A	d	Z	L	D	A	d	Z
200	110	200	70	150	315	200	300	100	230
200	125	220	75	150	315	250	350	120	230
200	160	260	85	150	400	110	210	70	280
250	110	200	70	180	400	125	230	75	280
250	125	220	75	180	400	160	300	85	280
250	160	260	85	180	400	200	310	100	285
250	200	300	100	185	400	250	360	120	285
315	110	200	70	225	500	160	320	85	345
315	125	220	75	225	500	200	370	100	350
315	160	270	85	225	500	250	420	120	350



# RAMNIFICATIE REDUSA PVC PT CANALIZARE



## APLICATII

Fitinguri pentru tevi de canalizare îngropata (KG) din PVC-U



## MATERIAL

PVC-U, Ca/Zn-stabilizat



## STANDARD

EN 1401-1 Application UD



## REZISTENTA INELARA

SN4/SDR41



## DIAMETRE

DN/OD 250mm, 315mm, 400mm, 500mm



## CULOARE

Orange-Ocru RAL8023



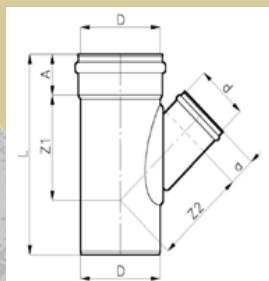
## SISTEM DE ETANSARE

Garnitura inelara cauciuc EPDM



## TIP DE IMPACHETARE

Palet



## KGXXXRR RAMNIFICATIE REDUSA PVC 45°

D	d	L	A	a	z1	z2
200	110	490	100	70	250	235
200	125	490	100	75	250	245
200	160	515	100	85	265	260
250	110	510	110	70	280	270
250	125	510	110	75	280	280
250	160	570	110	85	310	295
250	200	620	110	100	330	325
315	110	540	120	70	315	320
315	125	540	120	75	315	325
315	160	590	120	85	340	340
315	200	655	120	100	375	370
400	110	660	145	70	395	380
400	125	660	145	75	395	385
400	160	660	145	85	395	400
400	200	765	145	100	445	430
500	110	720	200	70	415	500
500	125	840	200	75	475	500
500	160	840	200	85	475	500
500	200	1000	200	100	550	565

## Reducție PVC pentru canalizare îngropată - TUBIN

Reducția PVC pentru canalizare îngropată realizate prin programul de producție TUBIN este realizată din țevă PVC rigidă, printr-un proces tehnologic controlat de debitare, formare la cald și sudare, utilizând electrozi din PVC rigid. Această metodă de fabricație permite obținerea unei piese monolitice, cu continuitate structurală și stabilitate dimensională, adecvată montajului îngropat.

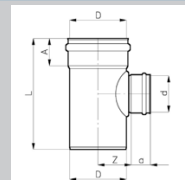
Procesul de producție începe cu selectarea țevilor PVC conforme pentru canalizare, urmată de tăierea și adaptarea dimensională a componentelor. Componentele au executate frezări cu un utilaj specializat CNC, pentru a crea suprafețe optimizate pentru creșterea rezistenței. Îmbinarea acestora se realizează prin cementare cu adezivi profesioniști și, apoi, sudură, rezultând o reducere robustă, capabilă să preia solicitările mecanice generate de presiunea solului și de încărcările exterioare. Suprafața interioară rămâne netedă, fără praguri, asigurând, astfel, o curgere eficientă a apei și reducerea riscului de depuneri.

Un avantaj major al reducărilor PVC TUBIN este costul semnificativ mai redus față de piesele realizate prin injecție, în special pentru diametre mari, unde matricele injectate implică investiții ridicate și prețuri finale mari. Prin fabricarea din țevă, se elimină aceste costuri, oferind cel mai mic preț pentru soluții echivalente din punct de vedere funcțional.

Comparativ cu piesele injectate, reducățiile TUBIN oferă flexibilitate dimensională, posibilitatea realizării de combinații atipice și termene de livrare mai scurte atât în loturi mici, de câteva bucăți, cât și livrări mai mari. În același timp, piesele injectate pot avea un aspect estetic mai uniform și sunt avantajoase în producția de serie mare, însă acest lucru vine la un cost superior. Pentru aplicații de canalizare îngropată, unde performanța mecanică, fiabilitatea și optimizarea bugetului sunt prioritare, reducățiile PVC fabricate TUBIN reprezintă o alternativă practică, economică și sigură, adaptată cerințelor reale din teren și proiectelor de infrastructură.

## KGXXXRR RAMNIFICATIE REDUSA PVC 87°

D	d	L	A	Z	D	d	L	A	Z
200	110	337	100	108	315	250	590	120	174
200	125	337	100	108	400	110	1000	145	220
200	160	369	100	113	400	125	1000	145	220
250	110	415	110	132	400	160	1000	145	220
250	125	415	110	132	400	200	1000	145	225
250	160	430	110	134	400	250	1000	145	225
250	200	500	110	136	500	110	1000	200	310
315	110	440	120	104	500	125	1000	200	310
315	125	440	120	104	500	160	1000	200	310
315	160	440	120	185	500	200	1000	200	315
315	200	590	120	170	500	250	1000	200	315



STEFANESTI (ARGES), PCT DE LUCRU BASCOV (PITESTI),  
STR SERELOR 47A, +40723657788,  
contact@tubin.ro,timatek.ind@gmail.com

# REDUCTIE PVC PT CANALIZARE INGROPATA



## APLICATII

Fitinguri pentru tevi de canalizare ingropata (KG) din PVC-U



## MATERIAL

PVC-U, Ca/Zn-stabilizat



## STANDARD

EN 1401-1 Application UD



## REZISTENTA INELARA

SN4/SDR41



## DIAMETRE

DN/OD 250mm, 315mm, 400mm, 500mm



## CULOARE

Orange-Ocru RAL8023

## SISTEM DE ETANSARE

Garnitura inelara cauciuc EPDM



## TIP DE IMPACHETARE

Palet



Reducția PVC fabricată, produsă prin programul de producție TUBIN are o performanță superioară pentru canalizare îngropată și reprezintă o alternativă robustă la piesele injectate

Reducția PVC TUBIN, realizată din țeavă PVC-U și asamblată prin lipire și sudură cu electrod din PVC rigid, reprezintă o soluție fiabilă și durabilă pentru rețele de canalizare îngropată, acolo unde condițiile din teren impun rezistență structurală ridicată și siguranță pe termen lung.

Spre deosebire de piesele realizate prin injecție, care au grosimi variabile și o rigiditate locală determinată de forma matriței, reducția fabricată păstrează grosimea constantă a țevii pe întreaga suprafață. Astfel, piesa beneficiază de o rezistență inelară uniformă, comparabilă cu cea a conductelor din rețea, asigurând o comportare excelentă la presiunile laterale ale solului și la încărcările exterioare.

Îmbinarea sudată creează o continuitate structurală a materialului, transformând zona de sudură într-o parte integrantă a piesei, nu într-un punct sensibil. Această caracteristică conferă reducției o rezistență superioară la tasări diferențiate, forțe axiale și solicitări de forfecare, frecvent întâlnite în montajul subteran.

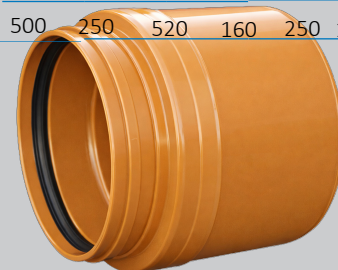
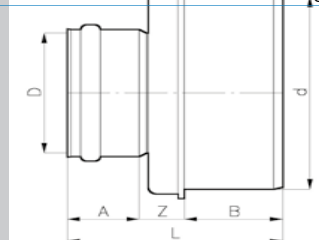
În plus, echiparea cu garnitură de cauciuc EPDM asigură o etanșare sigură și durabilă, permițând preluarea micilor mișcări ale conductelor fără pierderea etanșeității. Această combinație între rigiditatea structurală a piesei și flexibilitatea garniturii oferă un avantaj clar în exploatarea pe termen lung.

Datorită modului de fabricație, reducția PVC sudată permite și adaptări dimensionale sau execuții speciale, fiind ideală pentru rețele existente, lucrări de reabilitare sau proiecte unde piesele standard injectate nu răspund complet cerințelor din teren.

**In concluzie, reducția PVC fabricată este soluția recomandată pentru aplicații solicitante de canalizare îngropată, oferind robustețe superioară, rezistență ridicată la împingerea pământului și fiabilitate pe termen lung, acolo unde piesele injectate standard ating limitele constructive.**

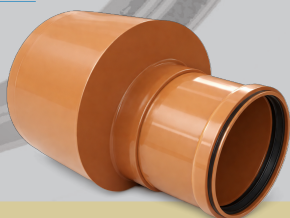
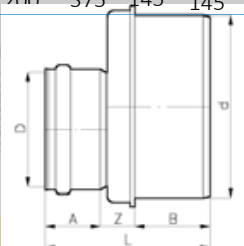
## KGXXXREX REDUCTIE CONCENTRICA PVC

D	d	L	A	B	Z	D	d	L	A	B	Z
200	110	210	65	115	30	315	250	400	160	145	85
200	125	210	70	115	30	400	110	340	70	165	105
200	160	210	135	115	30	400	125	340	70	165	105
250	110	250	65	135	50	400	160	405	135	165	105
250	125	250	65	135	50	400	200	415	145	165	105
250	160	320	135	135	50	400	250	430	160	165	105
250	200	335	150	135	50	500	110	430	70	250	110
315	110	300	70	145	85	500	125	430	70	250	110
315	125	300	70	145	85	500	160	495	135	250	110
315	160	365	135	145	85	500	200	505	145	250	110
315	200	375	145	145	85	500	250	520	160	250	110



## KGXXXREC REDUCTIE SEMI-EXCENTRICA PVC

D	d	L	A	B	Z	D	d	L	A	B	Z
200	110	210	65	115	30	315	250	400	160	145	85
200	125	210	70	115	30	400	110	340	70	165	105
200	160	210	135	115	30	400	125	340	70	165	105
250	110	250	65	135	50	400	160	405	135	165	105
250	125	250	65	135	50	400	200	415	145	165	105
250	160	320	135	135	50	400	250	430	160	165	105
250	200	335	150	135	50	500	110	430	70	250	110
315	110	300	70	145	85	500	125	430	70	250	110
315	125	300	70	145	85	500	160	495	135	250	110
315	160	365	135	145	85	500	200	505	145	250	110
315	200	375	145	145	85	500	250	520	160	250	110



STEFANESTI (ARGES), PCT DE LUCRU BASCOV (PITESTI),  
STR SERELOR 47A, +40723657788,  
contact@tubin.ro,timatek.ind@gmail.com

# FITINGURI PVC FABRICATE CU GEOMETRII SPECIALE

Fitingurile speciale din PVC fabricate din țevă în cadrul programului TUBIN sunt soluții personalizate, realizate la comandă, ieftine, destinate aplicațiilor în care piesele standard fabricate sau injectate nu pot satisface cerințele tehnice sau geometrice ale proiectului. Aceste fittinguri sunt obținute prin prelucrarea tevelor PVC-U și asamblate prin lipire și sudate cu electrod din PVC rigid, asigurând continuitate și fiabilitate ridicată.



## APLICATII

Fitinguri pentru tevi de canalizare îngropată (KG) din PVC-U



## MATERIAL

PVC-U, Ca/Zn-stabilizat



## STANDARD

EN 1401-1 Application UD



## REZISTENTA INELARA

SN4/SDR41 sau SN8/SDR81



## DIAMETRE-DN/OD 160mm,

200mm, 250mm, 315mm, 400mm, 500mm



## CULOARE

Orange-Ocru RAL8023



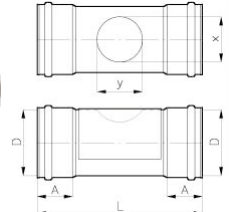
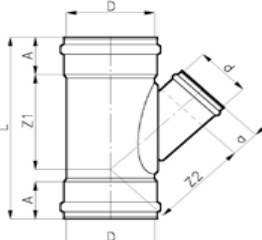
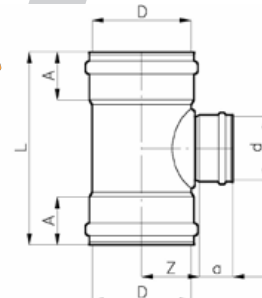
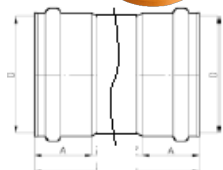
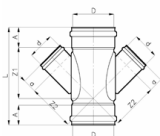
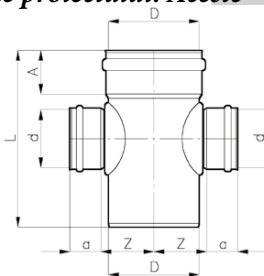
## SISTEM DE ETANSARE

Garnitura inelara cauciuc EPDM



## TIP DE IMPACHETARE

Palet



In programul de productie TUBIN se pot executa urmatoarele tipuri de fittinguri speciale:

- Raminificatie redusa Mufa/Mufa/Mufa
- Ramnificatie dubla redusa Mufa/Mufa/Mufa/Spigot
- Ramnificatie dubla redusa Mufa/Mufa/Mufa/Mufa
- Teava reparatie cu mufa adanca la un capat, Mufa/mufa cu lungimi variabile
- Mufe reparatie cu opritor
- Piese de vizitare cu Mufa/Mufa

## KGXXXFSXX FITING CUSTOM PVC

### DENUMIRE FITING D PRINCIP TIP MUFA D RAM TIP UNGHI

RAMNIFICATIE REDUSA M/M/M	200÷315mm	Mufa/Mufa	110÷200mm	Mufa	87° 45°
RAMNIFICATIE DUBLA REDUSA M/M/M/S	200÷250mm	Mufa/Spigot	110÷200mm	Mufa	87° 45°
MUFA CU OPRITOR	200÷500mm	Mufa/Mufa	-	-	-
PIESA VIZITARE M/M	200÷500mm	Mufa/Mufa	-	-	-

## Standarde de referinta:

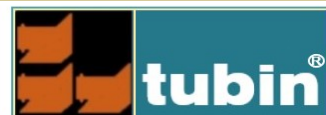
- SR EN 1401-1
- Standard de firma 01/15.12.2023
- Declaratie de conformitate

Programul de fabricație TUBIN permite realizarea de dimensiuni, unghiuri și configurații personalizate, adaptate rețelelor existente sau lucrărilor speciale. Grosimea constantă a pereților conferă pieselor rezistență inelară uniformă și o comportare foarte bună în montaj îngropat.

Fitingurile sunt echipate cu garnituri de cauciuc EPDM, oferind etanșare sigură și durabilă. Aceste piese reprezintă o alternativă eficientă și economică pentru soluții personalizate în canalizare și infrastructură edilitară.

Fitinguri PVC fabricate din teava în programul TUBIN prin termoformare, prezintă performanțe superioare pentru canalizare îngropată și reprezintă o alternativă robustă la piesele injectate. Fitingurile PVC cu geometrie specială, realizate din țevă PVC-U și asamblată prin lipire și sudură cu electrod din PVC rigid, reprezintă o soluție fiabilă și durabilă pentru rețelele de canalizare îngropată, acolo unde condițiile din teren impun rezistență structurală ridicată și siguranță pe termen lung. Spre deosebire de piesele realizate prin injecție, care au grosimi variabile și o rigiditate locală determinată de forma matriței, fittingurile fabricate prin termoformare păstrează grosimea constantă a țevii pe întreaga suprafață. Astfel, piesa beneficiază de o rezistență inelară uniformă, comparabilă cu cea a conductelor din rețea, asigurând o comportare excelentă la presiunile laterale ale solului și la încărcările exterioare. Îmbinarea sudată creează o continuitate structurală a materialului, transformând zona de sudură într-o parte integrantă a piesei, nu într-un punct sensibil. Această caracteristică conferă reducere și rezistență superioară la tasări diferențiate, forțe axiale și solicitări de forfecare, frecvent întâlnite în montajul subteran.

În plus, echiparea cu garnitură de cauciuc EPDM asigură o etanșare sigură și durabilă, permițând preluarea micilor mișcări ale conductelor fără pierderea etanșeității. Această combinație între rigiditatea structurală a piesei și flexibilitatea garniturii oferă un avantaj clar în exploatarea pe termen lung. Datorită modului de fabricație, fittingurile PVC sudate permite și adaptări dimensionale sau execuții speciale, fiind ideală pentru rețele existente, lucrări de reabilitare sau proiecte unde piesele standard injectate nu răspund complet cerințelor din teren.



STEFANESTI (ARGES), PCT DE LUCRU BASCOV (PITESTI), STR SERELOR 47a, +40723657788. contact@tubin.ro, timatek.ind@gmail.com

**GARNITURI CAUCIUC (EPDM) PT TEVI/FITINGURI CANALIZARE**

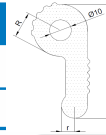


**GARNITURI CAUCIUC PT ELEMENTE CAMIN BETON**



**GRTIMXXXRA Garnitura radier**

DN	H	R	r
800	50	25	12
1000	50	25	12
1200	50	25	12



**Garnitură pentru etanșare elemente din beton – TUBIN**

Sistemul de etanșare pentru elemente din beton TUBIN este destinat căminelor și puțurilor din beton prefabricat și asigură o îmbinare sigură și durabilă, realizată în conformitate cu cerințele DIN EN 1917 și DIN V 4034-1. Garnitura respectă, de asemenea, cerințele standardului DIN EN 681-1, fiind adecvată pentru utilizarea în sisteme de canalizare și ape uzate.

**Material**-Garnitura TUBIN este fabricată din cauciuc SBR (styren-butadien), conform DIN EN 681-1, cu proprietăți elastice controlate, asigurând rezistența la uzură, stabilitate dimensională și comportare fiabilă în medii agresive specifice canalizării.

**Montaj și poziționare**-Garnitura se fixează pe cepul elementului de beton, iar forma sa permite autocentrare ușoară a elementului superior în timpul montajului. Această caracteristică facilitează asamblarea corectă a inelelor de cămin.

**Etanșare**-Prin poziționarea corectă și utilizarea unui lubrifian adecvat, garnitura TUBIN asigură o etanșare uniformă pe întreaga circumferință, prevenind infiltrațiile și exfiltrațiile, chiar și în condiții de montaj îngropat.

**Preluarea sarcinilor**-La realizarea structurilor de cămin, este recomandată compensarea sarcinilor (de exemplu, printr-un strat de beton proaspăt), astfel încât eforturile structurale să fie preluate de elementele din beton, nu de zona de etanșare.

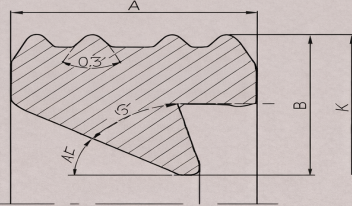
*Garnitura TUBIN este o soluție fiabilă și economică pentru etanșarea elementelor verticale din beton prefabricat, destinată rețelelor moderne de canalizare menajeră și pluvială.*

**Garnituri pentru țevi de canalizare**

Garniturile pentru țevi de canalizare comercializate în programul TUBIN sunt produse de parteneri TUBIN de prestigiu din Europa și sunt realizate din cauciuc EPDM de înaltă calitate, special conceput pentru rețele de canalizare gravitațională și sisteme îngropate. Acestea asigură etanșare sigură și durabilă între țevi și fittinguri, conform cerințelor uzuale din infrastructura edilitară.

**Caracteristici principale**

**Material EPDM**-rezistent la apă uzată, agenți chimici, microorganism și îmbătrânire  
**Etanșare elastică** - preia dilatațiile și micile nealiniere ale conductelor



Diam. ø SD	DN	A	B	BO	K
40	34	34 (34±1,5)	4,6 (46±0,5)	45 (45±2)	16 (16±2)
50	40	34 (34±1,5)	4,6 (46±0,5)	49 (49±2)	20 (20±2)
75	63	37 (37±1,5)	4,6 (46±0,5)	82 (82±3)	24 (24±2)
90	75	62 (62±2,5)	6,25 (625±0,5)	82 (82±3)	26 (26±3)
110	100	77 (77±2,5)	8 (8±0,5)	100 (100±3)	31 (31±3)
125	125	102 (102±3)	102 (102,3)	140 (140±3)	33 (33±3)
160	160	125 (125±3)	125 (125±3)	160 (160±3)	39 (39±3)
200	200	147 (147±2,5)	147 (147±2,5)	185 (185±3)	41 (41±3)
250	250	157 (157±3)	157 (157±3)	200 (200±3)	49 (49±3)
315	315	182 (182±2,5)	182 (182±2,5)	250 (250±4)	50 (50±3)
400	400	213 (213±3)	213 (213±3)	320 (320±4)	59 (59±3)
500	500	288 (288±3,5)	288 (288±3,5)	410 (410±5)	50 (50±3)
		373 (373±5)	373 (373±5)	550 (550±5)	59 (59±3)
		553 (553±5)	553 (553±5)	550 (550±5)	75 (75±5)

**Montaj rapid** - fără adezivi sau operații speciale

Compatibilitate largă - pentru țevi și fittinguri PVC/PP conform standardelor europene (EN 1401)

**Avantaje în exploatare:** mențin etanșitatea pe termen lung, reduc riscul infiltrațiilor și exfiltrațiilor, comportare excelentă în condiții de montaj îngropat, cea mai bună soluție economică și fiabilă pentru proiecte de canalizare

Garniturile TUBIN sunt recomandate atât pentru lucrări noi, cât și pentru reabilitări, oferind un echilibru optim între performanță, durabilitate și cost.



**Gama de fittinguri din PVC pentru canalizare îngropată produsă de compania noastră în cadrul programului de producție TUBIN, prezentată în acest catalog este concepută pentru a răspunde cerințelor actuale ale proiectelor de infrastructură, oferind fiabilitate, durabilitate și adaptabilitate în exploatare. Fie că este vorba despre piese standard sau fittinguri speciale fabricate la comandă, soluțiile propuse asigură etanșare sigură, rezistență mecanică ridicată și compatibilitate cu sistemele moderne de canalizare la un pret extrem de competitiv.**

**Oferta companiei noastre acoperă o varietate largă de dimensiuni și configurații, precum și soluții personalizate, adaptate nevoilor specifice ale fiecărui proiect. Prin calitatea materialelor utilizate și atenția acordată detaliilor de fabricație, ne propunem să fim un partener de încredere pentru producătorii de elemente de beton prefabricat, depozite, constructori, proiectanți și autorități locale.**

**Pentru informații suplimentare, detalii tehnice sau o ofertă personalizată, vă invităm să ne contactați. Echipa noastră vă stă la dispoziție cu soluții eficiente pentru realizarea unor rețele de canalizare îngropată durabile și sigure.**



[www.tubin.ro](http://www.tubin.ro)

TUBIN este marca comercială a SC TIMATEK IND SRL, CUI RO39079930

STEFANESTI (ARGES), PCT DE LUCRU BASCOV (PITESTI), STR SERELOR 47a, +40723657788. [contact@tubin.ro](mailto:contact@tubin.ro), [timatek.ind@gmail.com](mailto:timatek.ind@gmail.com)